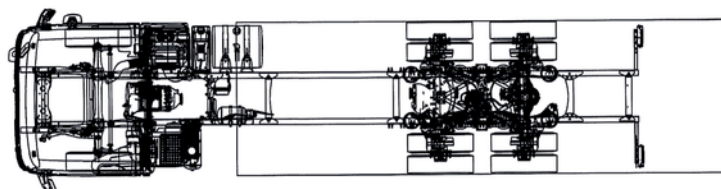
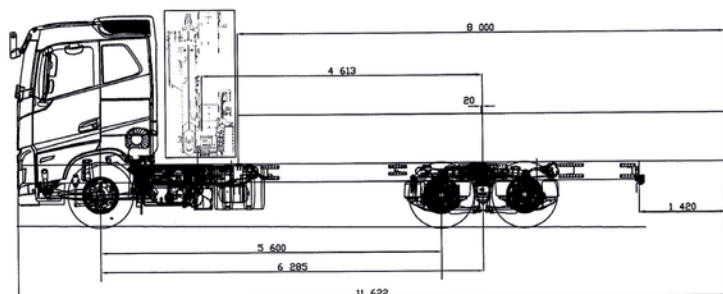
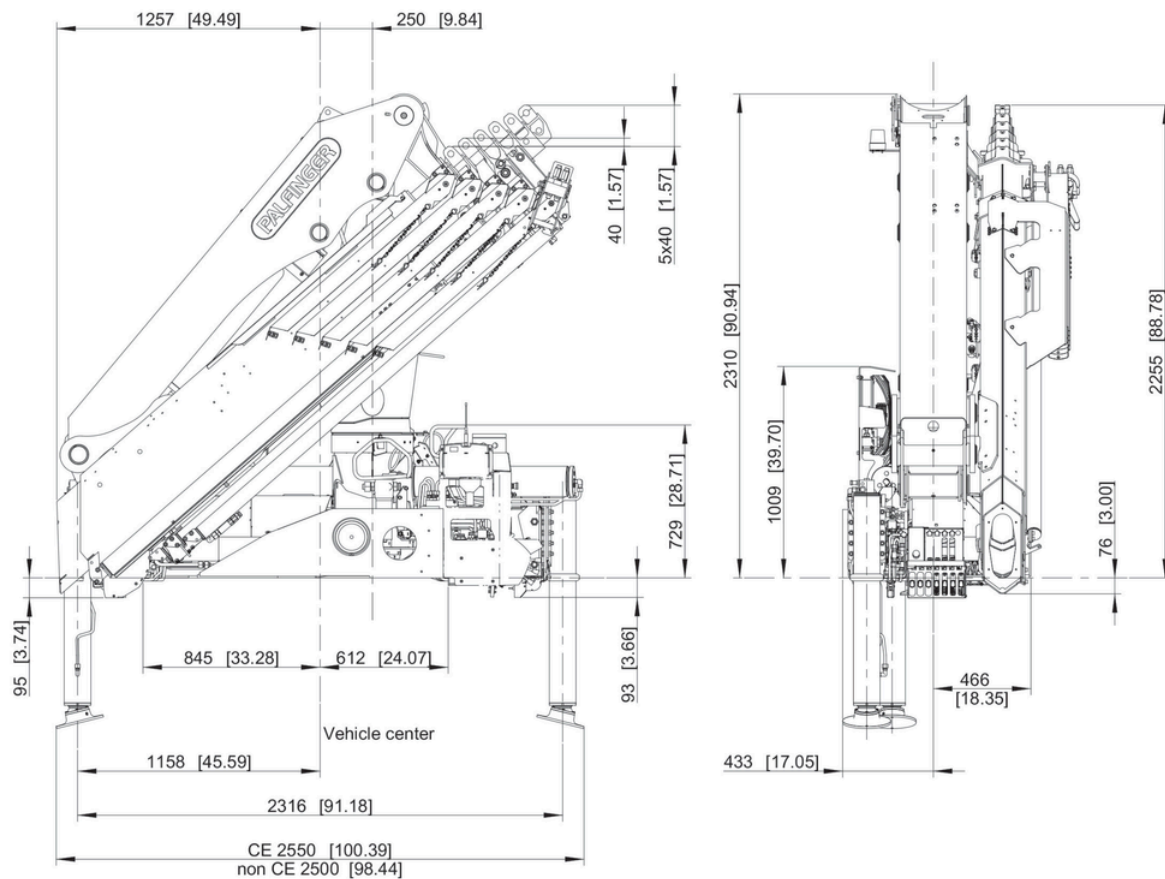


Volvo FH 64R

6 × 4 – 5600 Valník 8000
Atlas AK 24.001 SKD 5 C



	Hmotnost na nápravu přední [kg]	Hmotnost na nápravu zadní [kg]	Hmotnost celková [kg]
Hmotnost povolená	8 000	19 000	26 000
Hmotnost pohotovostní	7 056	5 769	12 825
Hmotnost užitečná	42	13 133	13 175
Hmotnost celková	7 098	18 902	26 000



Palfinger PK 24.001 SLD 5 C SOLID

Zdvihový moment: 23,1 mt / 226,5 kNm

Otáčecí moment: 2,3 mt / 23,0 kNm

Dosah: 12,60 m, čtyři hydraulicky vysouvané výložníky

Hmotnost C provedení: 2 550 kg

Std. HNJ

Pracovní tlak hydr.: 360 bar (36 Mpa)

Zařazení: podle EN 12 999 HC1 HD4/S2

Splňuje novou jeřábovou normu EN 130001 HC1 HD4/S2

Rozsah otáčení: 400 °

Základní výška jeřábu: 2 310 mm

Zástavbová šířka: 935 mm

Dosah od středu hydraulického jeřábu: vodorovný 12,60 m

Zdvihové síly:	5 850 kgmax.zdvihová síla
4,30 m	5 100 kg
6,30 m	3 350 kg
8,30 m	2 450 kg
10,40 m	1 900 kg
12,50 m	1 560 kg

